



# Veilig verbonden, Sterk vernieuwend

Hoe modern toezicht de route naar  
toekomstige welvaart versnelt

Jasper Nagtegaal  
Directeur Digitale Weerbaarheid - RDI

# Wij zijn het eens... grotendeels.

**Innovatie & Snelheid**  
(Rapport Wennink:  
Regels belemmeren  
investeringszekerheid)



**Toezicht & Veiligheid**  
(Bescherming van  
kwetsbare publieke  
belangen)

“Regels afschaffen om het afschaffen is geen doel. Openheid, visie en actie belonen wél. Toezicht en innovatie hoeven niet tegenover elkaar te staan.”

# De Toezicht-Paradox

## Technologische Versnelling

Geopolitiek, cyberdreigingen  
en AI eisen razendsnelle,  
disruptieve innovatie.

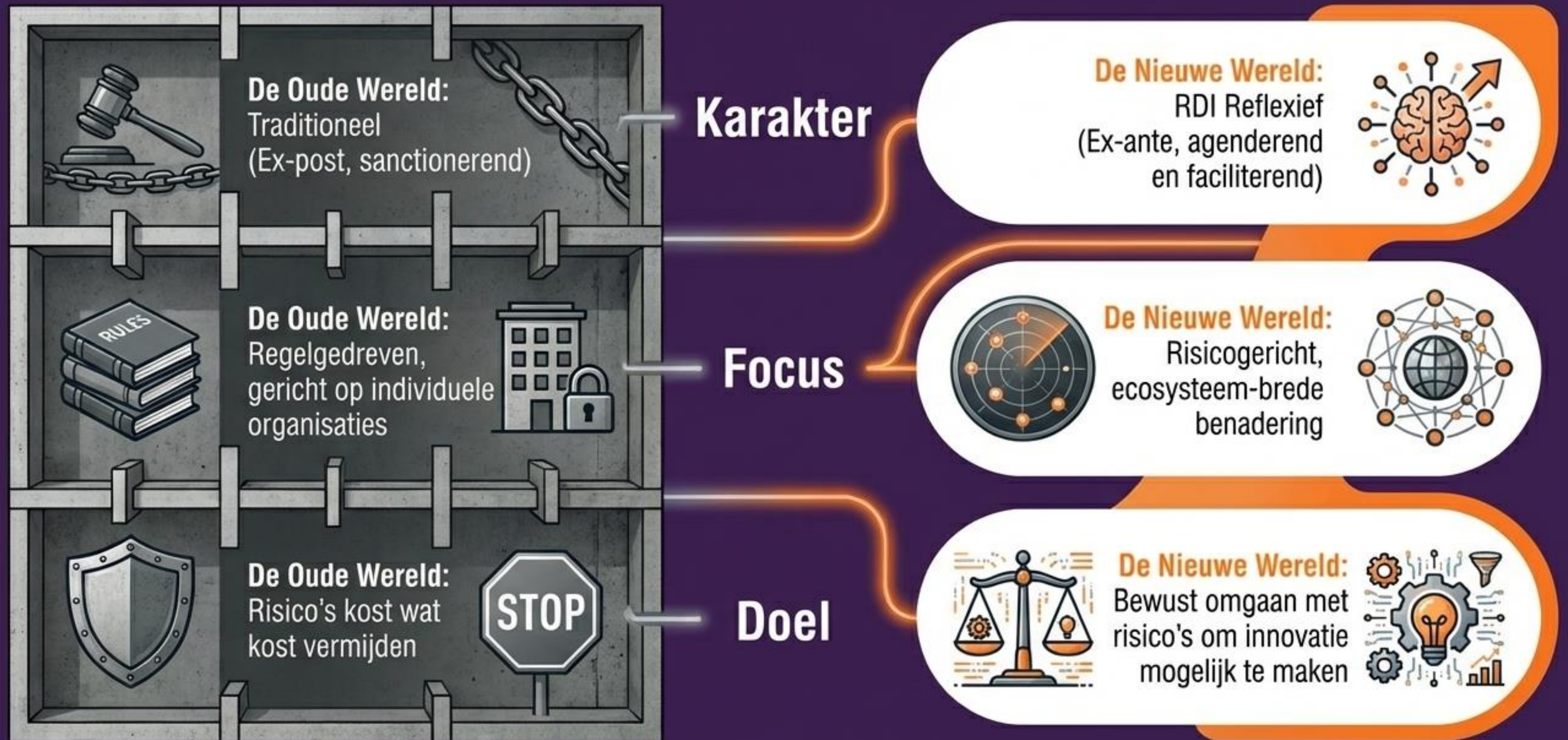


## Traditionele Regelgeving

Risicoaverse bestuurders en  
compliance-gericht toezicht  
remmen af uit angst voor het  
onbekende.

**Hoe beschermen we de maatschappij  
zónder de innovatie stil te leggen?**

# De Evolutie van Toezicht



## Karakter

**De Oude Wereld:**  
Traditioneel  
(Ex-post, sanctionerend)

**De Nieuwe Wereld:**  
RDI Reflexief  
(Ex-ante, agenderend  
en faciliterend)



## Focus

**De Oude Wereld:**  
Regelgedreven,  
gericht op individuele  
organisaties

**De Nieuwe Wereld:**  
Risicogericht,  
ecosysteem-brede  
benadering



## Doel

**De Oude Wereld:**  
Risico's kost wat  
kost vermijden

**De Nieuwe Wereld:**  
Bewust omgaan met  
risico's om innovatie  
mogelijk te maken



# Innovatie in de Veilige Zandbak

## Casus: Afsprakenstelsel ETD (eHerkenning)

- Geen traditioneel bestuursrechtelijk toezicht, maar horizontale, kortcyclische co-creatie.
- RDI onderzoekt en toetst nieuwe toepassingen empirisch en veilig binnen het ecosysteem, vóóordat ze de maatschappij raken.



**Ruwe Innovatie**  
(AI, Biometrie, Netwerk Slicing)



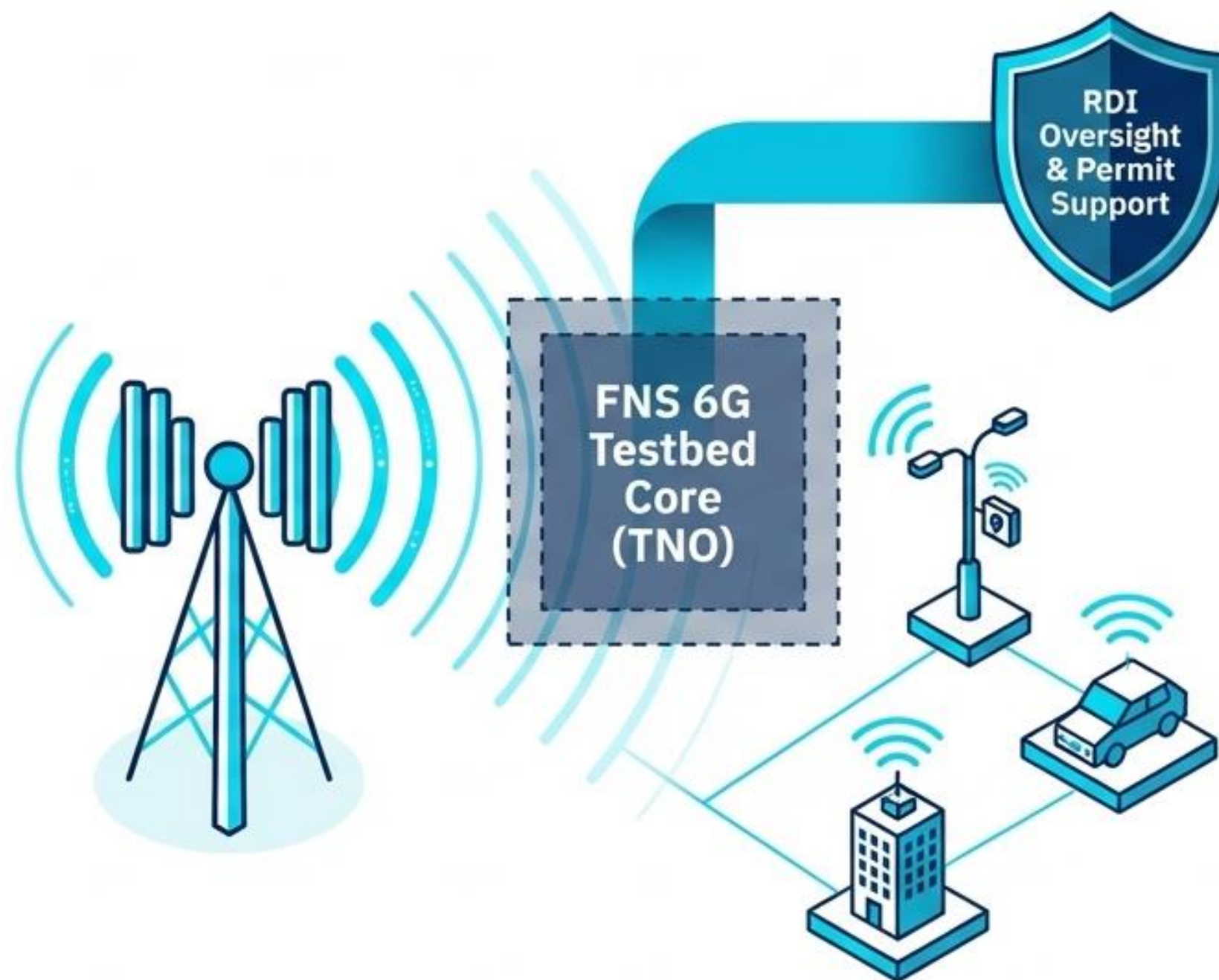
**RDI Regulatory Sandbox:**  
Kortcyclische toetsing



**Kritieke Infrastructuur**  
(Stelsel eHerkenning)

# Praktijkcase: 6G Fieldlab Amersfoort.

- RDI leidt dit fieldlab in samenwerking met TNO en industrie.
- Doel: Vroegtijdige risico-identificatie en veilige testen van nieuwe mobiele netwerkgeneraties.
- Resultaat: Innovatie wordt niet vertraagd door onduidelijkheid over vergunningen of toezichtskaders.



# Innovatie in de Praktijk: De Regulatory Sandbox



## Stap 1: Ideevorming

Bedrijven ontwikkelen disruptieve AI of 5G/6G toepassingen.

## Stap 2: De Sandbox

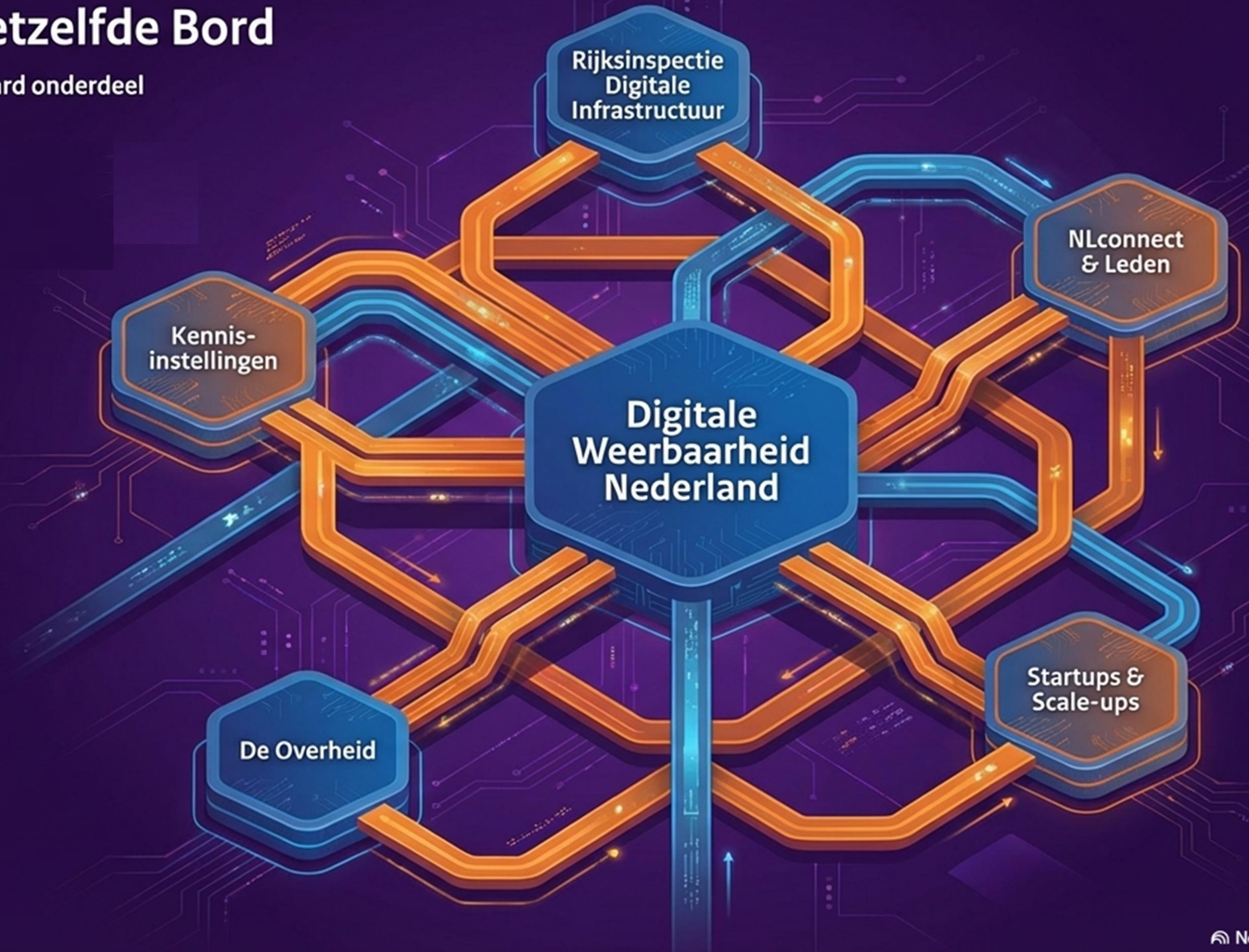
Een afgebakende proeftuin. Toezichhouders en innovators voeren het goede gesprek over risico's. Tijdelijke vrijstellingen en experimenteerruimte.

## Stap 3: Versnelde Introductie

Time-to-market verkort. Innovaties zijn direct 'evidence-by-design' en veilig voor de maatschappij.

# We Schaken op Hetzelfde Bord

“Als toezichthouder ben ik net zo hard onderdeel van het ecosysteem als u dat bent.”



# De Drijvende Kracht achter Weerbaarheid

Ons toezicht richt zich niet op alles wat fout gaat. Het helpt ervoor te zorgen dat dát wat goed móét gaan, ook echt goed kán gaan.

**Markt & Innovatie**  
(Snelheid, Groei)

**Maatschappij**  
(Continuïteit, Veiligheid)

**Duurzame  
Digitale  
Weerbaarheid**

**Toezicht & Kaders**  
(Richting, Vertrouwen)

# Alsjeblieft, mééér toezicht.

---

Want modern, reflexief toezicht is geen rem op innovatie. Het is ons gezamenlijke stuurwiel om Nederland veilig verbonden te houden en ons concurrerend te maken in een relevant Europa.

# Supervision in Motion: Enabling a Resilient Digital Ecosystem

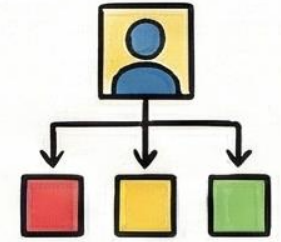


**Traditional**



Rigid, procedure-focused.  
"Tick-boxes".

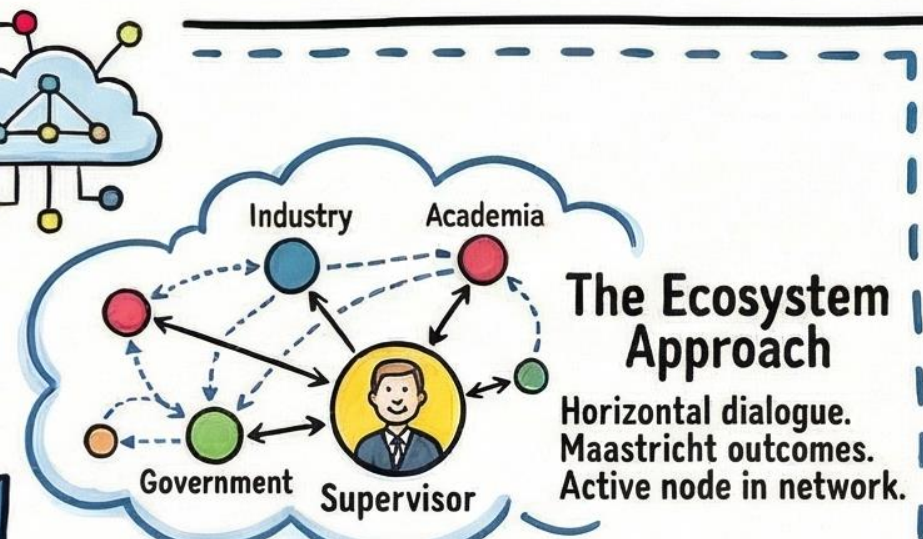
**Reflexive Supervision**



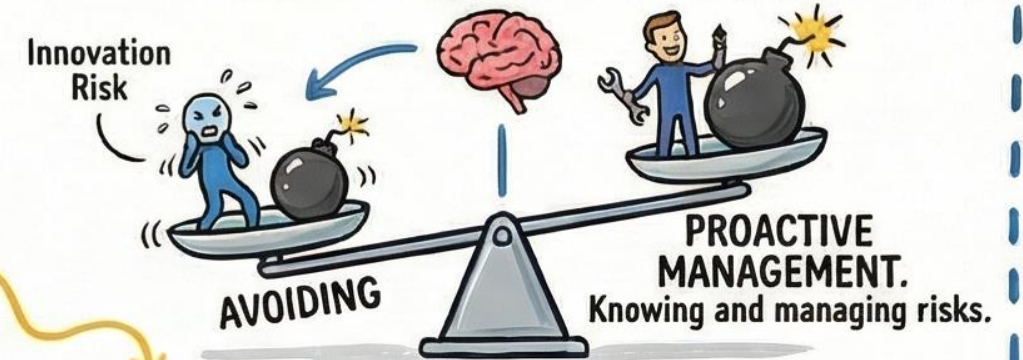
Horizontal dialogue  
focused on outcomes.

Traditional "checklist" approach evolving to reflexive, risk-based dialogue. Supervisor as a partner in digital ecosystem. Balancing rapid innovation with safety & reliability using tools like sandboxes & fieldlabs.

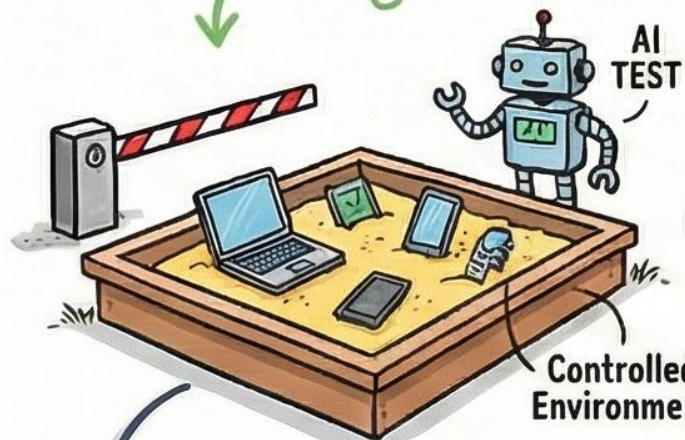
## THE MINDSET SHIFT: FROM CHECKLIST TO ECOSYSTEM



**RISK-BASED, NOT RISK-AVERSE**



## THE INNOVATION TOOLBOX



## REAL-WORLD RESILIENCE

**CASE STUDY: ETD & eHERKENNING**

Developing standards (AI, biometrics). Public-private cooperation & empirical testing.

**SUPPORTING FACT: COLLABORATIVE AI ACT SUPERVISION**

Bundling expertise across regulators. Ensure level playing field for European AI.

**"SAFETY AS A CATALYST"**

Reliable infrastructure isn't a barrier to growth; it is the foundation for it.